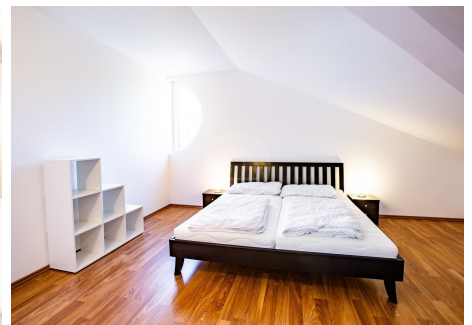
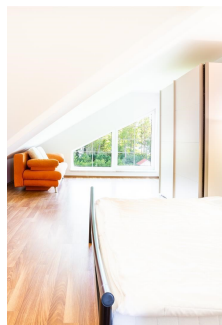
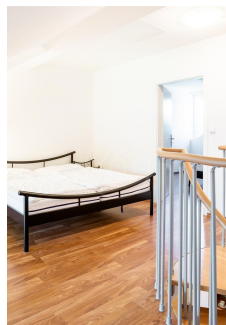
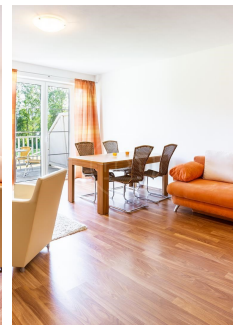
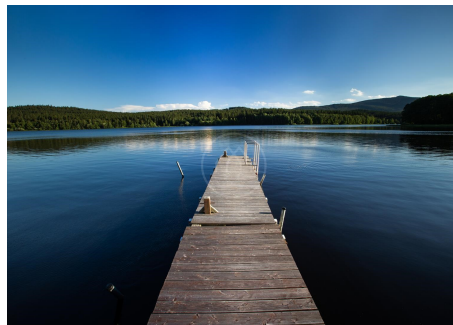




LIPNO REAL
Mitglied der Gruppe Dorn-
Fussenegger

+43 660 3466964
info@lipno-invest.com
www.lipno-real.com

Apartment auf 2 Ebenen befindet sich in der ruhigen Residenz SeePark direkt am Ufer des Lipno-Sees



Horní Planá

Lage

104 m²

Podlahová plocha

**drei Schlafzimmer +
Küchenecke**

Proposition

3 841 000 CZK

Cena s dph

Beschreibung

Es ist eine luxuriös ausgestattete Einheit für 5-6 Personen, die nach Süden ausgerichtet ist, mit einer Terrasse und einem eigenen Eingang durch die Galerie. Layout Layout ist gut gestaltet, im Erdgeschoss geräumiger Wohnbereich mit Küche, Bad und separatem WC, zwei Zimmer im Obergeschoss. Sorgfältig ausgewählte Qualitätsmaterialien, die Möglichkeit, Geräte, Küchen und Geräte zu verlassen. Die Wohnung ist renoviert, gestrichen, bezugsfertig oder vermietbar. Das Gerät ist Teil einer privaten Residenz mit eigenem Zugang zum Strand, Pier und Hof - ein Paradies für Fischer und Wassersportler. Ein Handwerker ist täglich im Gebäude verfügbar. Möglichkeit zum Kauf eines überdachten Parkplatzes im Hof.

Es handelt sich um einen separaten unbebauten Ort in einem abgelegenen Gebiet in der Nähe des Wassers, aber mit gutem Zugang zu Pernek und Horní Planá. 5 min zu

Immobilienspezialist

Anna Dorn-Fussenegger

lipnoreal@group-df.net

+43 660 3466964



LIPNO REAL
Mitglied der Gruppe Dorn-
Fussenegger

+43 660 3466964
info@lipno-invest.com
www.lipno-real.com



Fuß zur Haltestelle, Radweg um die Ecke. Ideal für friedliche Erholung und Entspannung. Rund um die wunderschöne Natur, aus dem Fenster sind gelegentlich Rehe und Füchse zu sehen.

Die Lage des größten Sees im Herzen des Böhmerwaldes zieht zu jeder Jahreszeit an. Im Frühjahr und Herbst zum Radfahren, Golfen, Wandern, Reiten oder Angeln. Im Sommer sind vor allem Liebhaber von Wassersport und Segeln willkommen. Der Winter dominiert die gefrorene Landschaft, ideal zum Skaten, Skifahren und Langlaufen. In der Nähe von Cerna v Posumavi finden Sie alles, was Sie zur Erholung brauchen, Geschäfte, Restaurants, Strand, Radwege, Adrenalinpark, Paintball, Yachthafen, Golf und vieles mehr.

Genießen Sie Ruhe und Entspannung in Ihrem neuen Luxus-Ferienobjekt in Lipno, in einer lukrativen Lage am See, in Form einer Investition mit regelmäßiger Rendite und langfristiger Wertschätzung, da der Tourismus in Lipno wächst. In Ihrer Abwesenheit bieten wir ausschließlich ganzjährige Instandhaltung und Mietobjektverwaltung an. Wir bieten komplette juristische Dienstleistungen und Beratung.

Wenden Sie sich an einen Investmentspezialisten am Standort Lipno, um weitere Informationen zu erhalten, oder besuchen Sie uns für eine unverbindliche Tour

Parametern

1. Bestellnummer:	519386	Boden:	Erdgeschoss
Typ:	Wohnung	Podlahová plocha:	104 m2
Eigentum:	Persönlich	Balkón:	5.7 m2
Cena s dph :	3 841 000 CZK	Disposition:	drei Schlafzimmer + Küchenecke
Adresse:	Pernek, Horní Planá	Parken:	Parkplatz

Mappe



Alle in dieser Anzeige enthaltenen veröffentlichten Daten dienen nur zu Informationszwecken und stellen weder ein Angebot im Sinne von § 1731 oder § 1732 BGB dar, noch handelt es sich um ein öffentliches Versprechen im Sinne von § 1733 BGB. Dieses Angebot berechtigt niemanden zu einem Vertrag. Lipno Real s.r.o. Sie vermittelt nach bestem Wissen und Gewissen vom Eigentümer der Immobilie erlangte Daten (Informationen) und übernimmt daher keine Gewähr für deren Vollständigkeit, Richtigkeit und Genauigkeit. Gleichzeitig ist es nicht befugt, im Auftrag des Eigentümers der Immobilie Verträge im Zusammenhang mit dem Verkauf von Immobilien abzuschließen.

